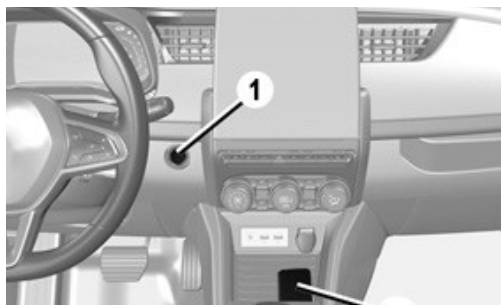
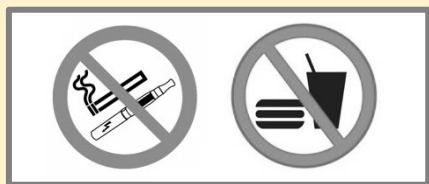


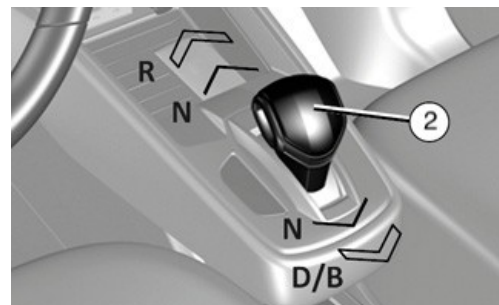
RIJDEN

Is het je **eerste keer in onze Renault Zoë**? Lees dan dit stappenplan en geniet van een zorgeloze rit!



1. START DE MOTOR

Hou je voet op het rempedaal en druk op de "START/STOP"-knop (1) om de motor en het contact in te schakelen.



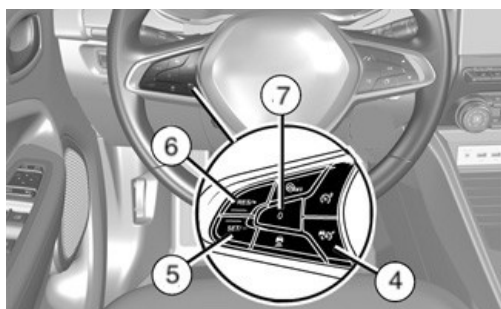
2. SELECTEER EEN VERSNELLING

Druk het rempedaal in en trek de keuzehendel (2) naar "R" om achteruit te gaan en "D" om vooruit te gaan. Selecteer "B" als je de motorrem wil inschakelen.



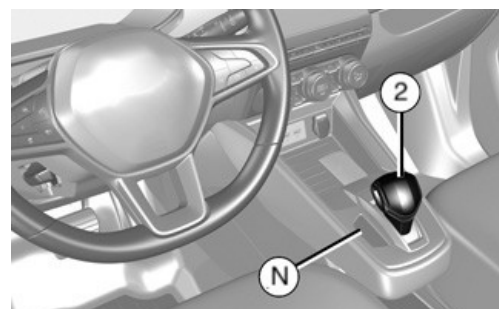
3. GEBRUIK DE ECO-MODUS

Druk op de "Eco"-knop in het dashboard (3) indien je het verbruik wil beperken.



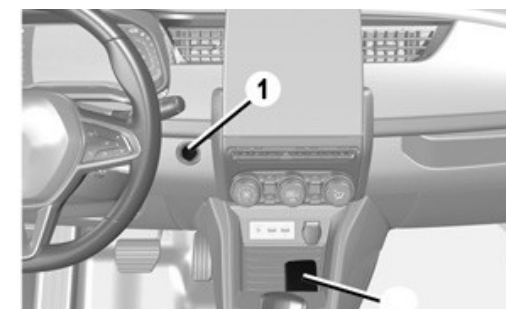
4. GEBRUIK DE CRUISE CONTROL

Activeer de Cruise Control (4) en stel de snelheid in met de "SET/-"-knop (5). Verhoog de snelheid met de "RES/+"-knop (6) of verlaag met de "SET/-"-knop (5). Deactiveer met de "0"-knop (7).



5. PARKEER DE WAGEN

Breng de wagen tot stilstand en selecteer "N" met de keuzehendel terwijl je het rempedaal ingedrukt houdt. Activeer de handrem indien je geparkeerd wil blijven.



6. ZET DE MOTOR AF

Druk op de "START/STOP"-knop (1) om het contact uit te schakelen. Je kan nu het voertuig verlaten.

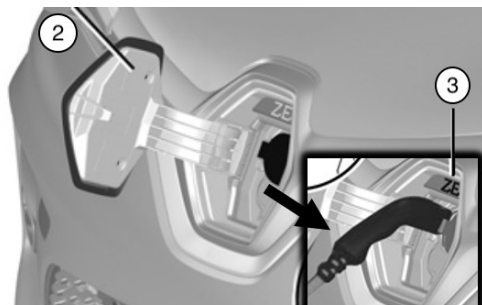


LADEN

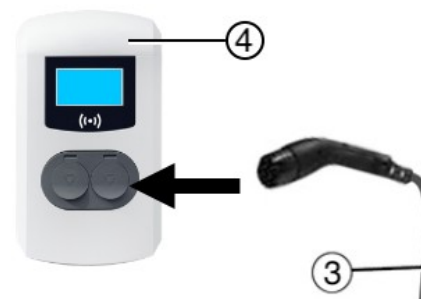
Batterij bijna leeg of **lager dan 70% na je rit**? Volg dan deze stappen om de wagen op te laden!



1. OPEN DE LAADPOORT
Druk op de laadknop (1) om de laadpoort in de neus van de auto te ontgrendelen.



2. KOPPEL DE LAADKABEL
Open de laadklep (2) en duw de stekker van de laadkabel (3) in de opening.



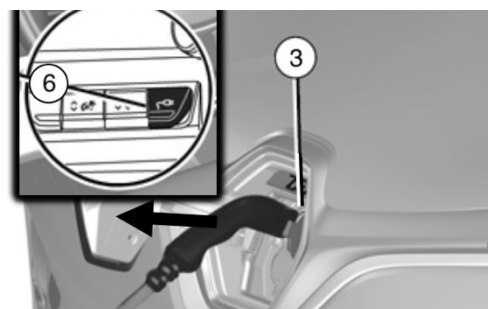
3. KOPPEL DE LAADKABEL
Steek het andere uiteinde van de laadkabel (3) in de laadpoort van de laadpaal (4).



4. ACTIVEER DE LAADSESSIE
Activeer de laadpaal door de laadpas tegen de sensor (5) van de laadpaal te houden.



5. BEËINDIG DE LAADSESSIE
Beëindig het laden door nogmaals met de laadpas tegen de sensor (5) van de laadpaal te drukken.



6. ONTKOPPEL DE LAADKABEL
Druk op de laadknop in de auto (6) om de kabel te ontgrendelen en verwijder de laadkabel (3) uit de wagen en uit de laadpaal.