

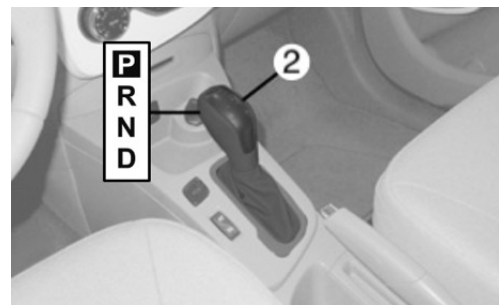
# RIJDEN

Is het je **eerste keer**  
**in onze Renault**  
**Zoë**? Lees dan dit



## 1. START DE MOTOR

Hou je voet op het rempedaal en druk op de "START/STOP"-knop (1) om de motor en het contact in te schakelen.



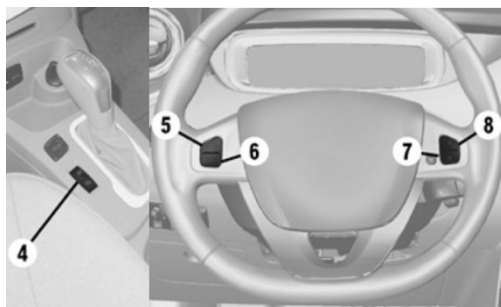
## 2. SELECTEER EEN VERSNELLING

Druk het rempedaal in en trek de keuzehendel (2) naar "R" om achteruit te gaan en "D" om vooruit te gaan.



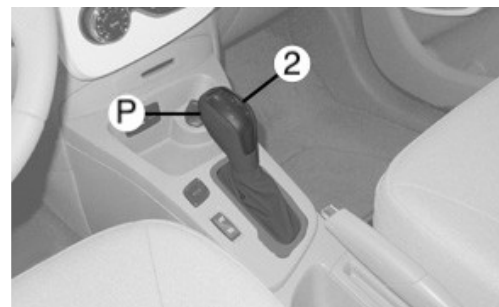
## 3. GEBRUIK DE ECO-MODUS

Druk op de "Eco"-knop in het dashboard (3) indien je het verbruik wil beperken.



## 4. GEBRUIK DE CRUISE CONTROL

Activeer de Cruise Control (4). Stel de snelheid in met de "+"-knop (5). Verhoog de snelheid met de "+"-knop (5) of verlaag met de "-"-knop (6). Deactiveer met de "0"-knop (7) of herneem de vorige snelheid met de "R"-knop (8).



## 5. PARKEER DE WAGEN

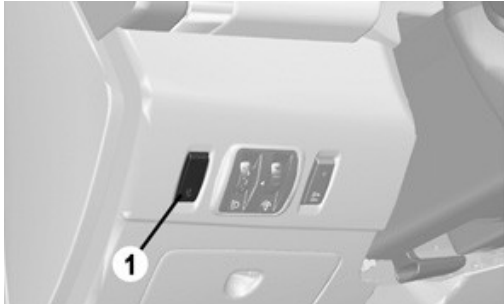
Breng de wagen tot stilstand en selecteer "P" met de keuzehendel terwijl je het rempedaal ingedrukt houdt. Activeer de handrem indien je geparkeerd wil blijven.



## 6. ZET DE MOTOR AF

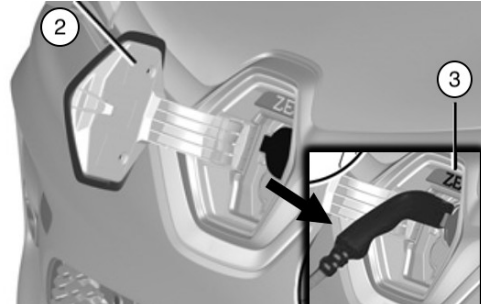
Druk op de "START/STOP"-knop (1) om het contact uit te schakelen. Je kan nu het voertuig verlaten.





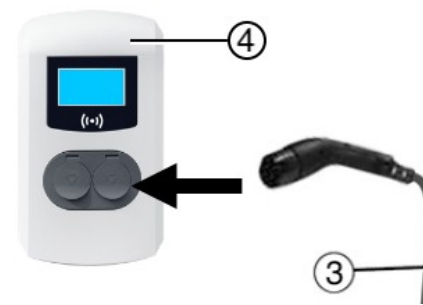
### 1. OPEN DE LAADPOORT

Druk op de laadknop (1) om de laadpoort in de neus van de auto te ontgrendelen.



### 2. KOPPEL DE LAADKABEL

Open de laadklep (2) en duw de stekker van de laadkabel (3) in de opening.



### 3. KOPPEL DE LAADKABEL

Steek het andere uiteinde van de laadkabel (3) in de laadpoort van de laadpaal (4).

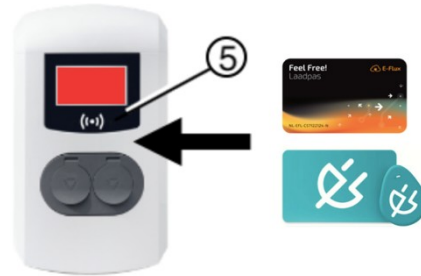
# LADEN

Batterij bijna leeg of **lager dan 70% na je rit**? Volg dan deze stappen om de wagen op te laden!



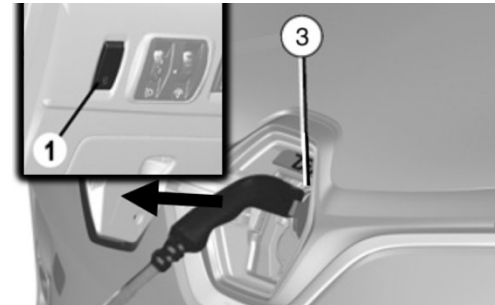
### 4. ACTIVEER DE LAADSESSIE

Activeer de laadpaal door de laadpas tegen de sensor (5) van de laadpaal te houden.



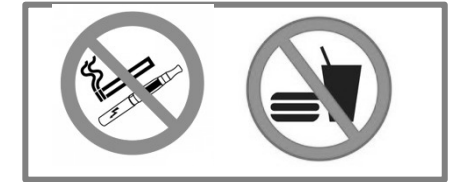
### 5. BEËINDIG DE LAADSESSIE

Beëindig het laden door nogmaals met de laadpas tegen de sensor (5) van de laadpaal te drukken.



### 6. ONTKOPPEL DE LAADKABEL

Druk op de laadknop in de auto (1) om de kabel te ontgrendelen en verwijder de laadkabel (3) uit de wagen en uit de laadpaal.



PARTAGO  
ELEKTRISCH AUTODELEN COÖPERATIE

